



Allegato all'articolo di Paolineweb, [Attendete il ritorno](#) - I Domenica di Avvento B



ATTENDETE IL RITORNO



I DOMENICA DI AVVENTO

PREGARE CON
IMMAGINE & PAROLA



ASCOLTA LA PAROLA

Mostraci, Signore, la tua misericordia e donaci la tua salvezza.

DAL VANGELO SECONDO MARCO (Mc 13,31-37)

In quel tempo, Gesù disse ai suoi discepoli: "Fate attenzione, vegliate, perché non sapete quando è il momento. È come un uomo, che è partito dopo aver lasciato la propria casa e dato il potere ai suoi servi, a ciascuno **il suo compito**, e ha ordinato al portiere di vegliare. **Vegliate dunque**: voi non sapete quando il padrone di casa ritornerà, se alla sera o a mezzanotte o al canto del gallo o al mattino; fate in modo che, giungendo all'improvviso, non vi troviate addormentati. Quello che dico a voi, lo dico a tutti: vegliate!".



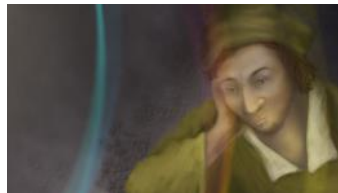
RIFLETTI CON LA PAROLA E L'IMMAGINE

Iniziamo un nuovo anno liturgico, un nuovo ricordo del ciclo del tempo: ogni anno facciamo memoria degli stessi eventi, ma sempre vissuti in un modo nuovo... quasi come fosse la prima volta. È così che la nostra vita si integra progressivamente con la storia della salvezza. Il nostro mondo, quello in cui viviamo, dà una

interpretazione e una prospettiva più ampie ad una storia antica. Dio è sempre attuale e sempre ha qualcosa da dire... dona sempre una speranza nuova, fondata su una promessa eterna.

IL PORTIERE

L'immagine mostra un uomo che veglia, come dice il Vangelo... il padrone ha distribuito i compiti ai suoi servi e ha ordinato al portiere di vegliare. L'attesa è stata lunga, la notte ben avviata, e il portiere ha sonno. Ha uno sguardo distante, non tanto come se fosse addormentato, quanto piuttosto come se guardasse oltre, infatti guarda verso la luce, verso la lampada che si tiene accesa.



LA LUCE

Dall'altra parte della porta, proviene una luce bella, brillante, di cui il portiere non si accorge ancora. La luce può essere la luce del mattino, al sorgere del sole, come dicono i Salmi, oppure è la luce del padrone che

rompe il buio della notte, con raggi dipinti di vari colori, come un arcobaleno, simbolo di promessa e speranza.



LA SCRITTA

Sul muro c'è un quadro, nel quale c'è scritto il simbolo ebraico di "alef", che è un simbolo di umiltà e rappresenta l'unità di Dio. È il simbolo che mostra la comunicazione del Dio ineffabile che si rivela nel mondo.



PREGHIERA

Vieni Signore Gesù

Vieni Signore Gesù,
vieni nella **nostra notte**,
questa altissima notte
la lunga invincibile notte,

e questo silenzio del mondo
dove solo questa **parola** sia udita.

Vieni, vieni, vieni, Signore!
Allora tutto si **riaccenderà**
alla sua luce
e il cielo di prima
e la terra di prima non sono più.

E non ci sarà più lutto
né grido di dolore
perché le cose di prima passarono
e sarà tersa ogni lacrima dai nostri occhi
perché anche la morte non sarà più

David Maria tuoldo